



Good Morning Everybody...la fin approche, alors restez motivés et concentrés.

Jour	Plan de travail	documents
Lundi 8 juin	pages 1 à 5	1 - 2 - 3 - 4
Mardi 9 juin	pages 6 à 8	5 - 6 - 7 - 8
Jeudi 11 juin	pages 9 à 13	9 - 10 + doc.7

ORTHOGRAPHE

« La lettre G »

G fait le son [G]
devant les
voyelles a - o - u

G fait le son [ʒ]
devant les
voyelles e - i - y

Pour faire le son [G]
devant e - i - y
on doit ajouter un U

Pour faire le son [ʒ]
devant les a - o - u on
doit ajouter un E

1) Relire ou réciter la leçon ci-dessus.

2) Revoir les mots violets du son [ʒ] : le jeu* - le jus* - joyeux - le pyjama - les gens* - l'argent* - la magie* - voyager.

2) Faire les exercices 1, 2 et 3 minimum (site : ortholud).

Lien = https://www.ortholud.com/orthographe/g_ge_gu/index.php

3) Faire les exercices ci-dessous et corrige-les. (EN CLASSE)

Consigne : complète ces mots avec g, gu ou ge.

Faire l'un ou l'autre !

une ai()ille

une ba()arre

exi()ante

du mu()et

un ci()are

dé()iser

une na()oire

a()ile

un lé()me

un pi()on

une va()e

un ba()a()

un pin()ouin

un ca()ot

une fi()re

une ci()ale

dé()ster

de l'ar()ile

un ja()ar

une da()e

na()ons

un bour()on

la ri()eur

un ra()out

de l'or()eil

une ven()ance

une my()ale

une ré()ion

un ni()aud

un a()nda

CONJUGAISON =



- « Le futur des verbes du 3^{ème} groupe »

- 1) Réciter les verbes « aller » « pouvoir » « faire » « venir » à un adulte ou dans sa tête.
- 2) Faire la fiche d'exercices puis corrige-la. (document 1)

CALCUL =

- « Les tables de 3 à 6 »

Vous avez 3 minutes pour compléter cette fiche. Comme en classe, on peut ensuite ajouter 2 minutes.

 **La course des tables** 

Tables de 2 à 6

6 x 3	<input type="text"/>	3 x 8	<input type="text"/>	4 x 6	<input type="text"/>	2 x 3	<input type="text"/>
5 x 8	<input type="text"/>	6 x 5	<input type="text"/>	3 x 9	<input type="text"/>	5 x 4	<input type="text"/>
3 x 5	<input type="text"/>	3 x 7	<input type="text"/>	6 x 7	<input type="text"/>		
4 x 4	<input type="text"/>	5 x 6	<input type="text"/>	5 x 7	<input type="text"/>		
2 x 8	<input type="text"/>	6 x 9	<input type="text"/>	3 x 5	<input type="text"/>	Mon score	<input type="text"/>
4 x 9	<input type="text"/>	4 x 3	<input type="text"/>	4 x 8	<input type="text"/>		

MESURES =

- « Les unités de durée »

Remarque(s) = Il faut bien distinguer l'heure de la durée. L'heure est un moment précis.

La durée est le temps qui s'écoule entre deux moments précis. Exemples :

Le film commence à 21h00. (HEURE)

Le film dure deux heures. (DURÉE : il a commencé à 21h00 et s'est terminé à 23h00)

Le train arrive à 15h30. (HEURE)

Le trajet a duré 30 minutes. (DURÉE : le train est parti à 15h00 et est arrivé à 15h30)

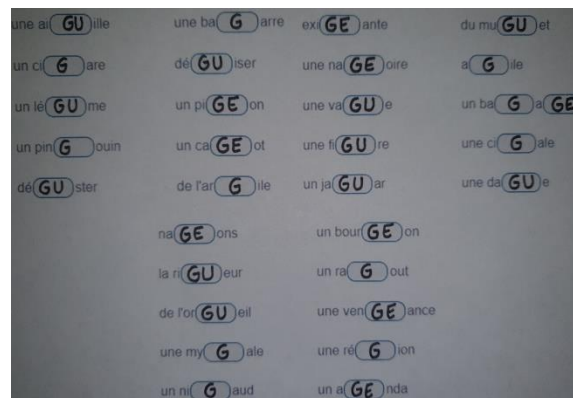
Remarque(s) = Nous allons apprendre à convertir (transformer) les unités de durées. Il faut absolument avoir retenu les unités et leurs relations.

2) Révisions : complète le tableau ci-dessous et corrige-le.

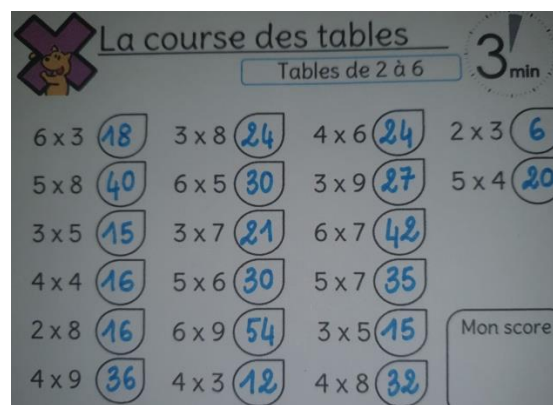
La plus petite unité est la _____ (s)	
La minute (_____)	1 min = _____ s
L'heure (h)	1h = _____ min
Le jour (j)	1 j = _____ h
La semaine	7 jours
Le mois	28 jours ou 29 (février) / 30 ou 31 jours
L'année	_____ mois / 365 ou 366 jours
Le siècle	_____ ans
Le millénaire	_____ ans

3) Faire la fiche d'exercices et corrige-la. (documents 2 et 3)

Correction des exercices d'orthographe



Correction des exercices de mathématiques



La plus petite unité est la minute (s)	
La minute (s)	1 min = 60 s
L'heure (h)	1h = 60 min
Le jour (j)	1 j = 24 h
La semaine	7 jours
Le mois	28 jours ou 29 (février) / 30 ou 31 jours
L'année	12 mois / 365 ou 366 jours
Le siècle	100 ans
Le millénaire	1 000 ans

LECTURE =

- Lire au moins 15 minutes un livre de son choix.

ACTIVITÉS RÉCRÉATIVES

PETITS EXERCICES DE LECTURE

Consigne : les groupes de mots de chaque phrase sont mélangés. Remets-les en ordre dans ta tête pour comprendre la phrase. Puis coche la bonne case.

- | | | | | | | |
|----|------------------|--------------------|-----------------------|-------------------------------|-------------------------------|-------------------------------|
| 1 | roulent toujours | sur les rails. | Les trains | vrai <input type="checkbox"/> | faux <input type="checkbox"/> | |
| 2 | sa toilette. | Un chat | très souvent | fait | vrai <input type="checkbox"/> | faux <input type="checkbox"/> |
| 3 | bleue. | La neige | est | | vrai <input type="checkbox"/> | faux <input type="checkbox"/> |
| 4 | poussent | sur les arbres. | Les nouilles | | vrai <input type="checkbox"/> | faux <input type="checkbox"/> |
| 5 | très bien | savent | Certaines tortues | nager. | vrai <input type="checkbox"/> | faux <input type="checkbox"/> |
| 6 | voler. | Toutes les tortues | savent aussi | | vrai <input type="checkbox"/> | faux <input type="checkbox"/> |
| 7 | en glace. | se transforme | S'il fait très froid, | l'eau | vrai <input type="checkbox"/> | faux <input type="checkbox"/> |
| 8 | des plumes | ont | Les lapins | et des cornes. | vrai <input type="checkbox"/> | faux <input type="checkbox"/> |
| 9 | au pôle Nord. | très froid | Il fait | | vrai <input type="checkbox"/> | faux <input type="checkbox"/> |
| 10 | leurs dents | au printemps. | Les poules | perdent | vrai <input type="checkbox"/> | faux <input type="checkbox"/> |

Consigne : Dans chaque série, tu dois avoir un nom, son adjectif, un nom, son adjectif etc. ... Coche la case si les séries sont mal faites.

Feuille – verte – tabouret – méchant – appartement – immense –
marteau – lourd – chauffeur – prudent.

- 1 Couverture – chaude – raisin – sucré – temps – froid – vin – rouge –
feu – vert – chauffeur – prudent.
- 2 Plafond – haut – lion – féroce – bébé – mignon – lunettes – cassées –
bouteille – pleine – table – propre.
- 3 Corbeille – vide – nuages – noirs – gris – étoile – filante – volcan –
éteint – auto – vendue.
- 4 Parquet – ciré – rosier – fleuri – crayon – rouge – papier – blanc –
armoire – rangée – assiettes – sales.
- 5 Pantalon – déchiré – leçon – cassée – ouvrier – adroit – visage – virage –
dangereux – chaussures – neuves.
- 6 Singe – apprivoisé – voyage – agréable – boissons – fraîches – skieur –
fatigué – sirop – amer.

ORTHOGRAPHE =

- « Le pluriel des noms »

1) Entraînement : faire la fiche d'exercices puis corrige-la. (Document 4)

GRAMMAIRE =

- « L'adjectif »

1) Recherche : faire l'exercice puis corrige-le (Document 5)

Consignes :

a) Découper correctement les 20 étiquettes.

b) Former des paires c'est-à-dire réunir les 2 étiquettes signifiant la même chose.

Exemples = au sucre - sucré / de lumière - lumineuse

c) Coller les 2 étiquettes à côté du nom commun auquel elles se rapportent.

Exemples = YAOURT au sucre - sucré / SOURCE de lumière - lumineuse

d) Souligne l'adjectif qualificatif. Exemple = YAOURT au sucre - sucré

Remarque(s) = Les groupes nominaux « de lumière » « au sucre » etc... s'appellent des compléments du nom.

2) Lire attentivement la leçon. Tu peux la découper et la coller dans ton grand cahier de français (partie grammaire).

Expansion du groupe nominal : l'adjectif qualificatif

Les adjectifs sont des mots qui donnent des renseignements, des précisions, sur le nom. Ils font partie du groupe du nom.

Ils peuvent être placés avant ou après le nom.

On peut ajouter un ou plusieurs adjectifs pour préciser le nom.

Exemples :



Une belle crêpe dorée.

MESURE =

- « Les unités de durée »

1) Découverte : lire très attentivement la leçon.

Convertir les heures en minutes

1h = 60 min

2h = 120 min car $60 \text{ min} + 60 \text{ min} = 120 \text{ min}$ OU $60 \text{ min} \times 2 = 120$

1h34 = 1h + 34 min = 60 min + 34 min = 94 min

3h15 = 3h + 15 min = 60 min + 60 min + 60 min + 15 min = 180 min + 15 min = 195 min
OU 60×3

2h48 = 2h + 48 min = 60 min + 60 min + 48 min = 120 min + 48 min = 168 min
OU 60×2

4) Entraînement : à toi de jouer ! Convertis ces heures en minutes puis corrige-le.

2h35 = 155 min car $60 \text{ min} + 60 \text{ min} + 35 \text{ min} = 120 \text{ min} + 35 \text{ min} = 155 \text{ min}$

4h = _____ min car _____

5h = _____ min car _____

2h20 = _____ min car _____

1h56 = _____ min car _____

CALCUL =

- « La multiplication à 2 chiffres »

Faire l'exercice 5 p.63 (b)

Exercice de mesures

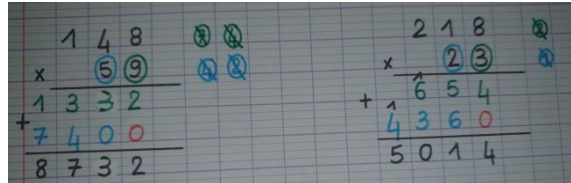
4h = **240 min** car $60 \text{ min} + 60 \text{ min} + 60 \text{ min} + 60 \text{ min}$ OU $60 \times 4 = 240 \text{ min}$

5h = **300 min** car $60 \text{ min} + 60 \text{ min} + 60 \text{ min} + 60 \text{ min} + 60 \text{ min}$ OU $60 \times 5 = 300 \text{ min}$

2h20 = **140 min** car $60 \text{ min} + 60 \text{ min} + 20 \text{ min} = 120 \text{ min} + 20 \text{ min} = 140 \text{ min}$

1h56 = **116 min** car $60 \text{ min} + 56 \text{ min} = 116 \text{ min}$

Exercice 5 p. 63 (b)



QLM =

- « Le vivant » (séance 5) (FACULTATIF)

1) Réinvestissement : réponds à ces questions puis vérifie tes réponses jeudi.

- Comment appelle-t-on le processus biologique qui permet de produire de nouveaux organismes de l'espèce (= petits / bébés) ? _____

- Comment appelle-t-on les espèces qui pondent des œufs ? _____

- Comment appelle-t-on des espèces qui portent des petits dans leur ventre ? _____

Savez-vous ce que mangent les animaux ?

Remarque(s) : Si les modes de reproduction ne sont pas tous identiques, le régime alimentaire est différent aussi selon les espèces.

D'ailleurs, l'Être Humain est naturellement omnivore mais de plus en plus d'Hommes deviennent végétariens ou même végétaliens. Chez les animaux, les régimes alimentaires sont variés selon les espèces. Découvrons-les !

2) regarder la vidéo.

Lien = <https://www.youtube.com/watch?v=hMtaYFqekBE>

Remarque(s) : Les animaux herbivores peuvent être également appelés végétariens.

3) Lire le document. (document 7)

ACTIVITÉS RÉCRÉATIVES

COLORIAGE MAGIQUE

Ajouter des dizaines entières (document 8)

ORTHOGRAPHE

« La lettre G »

1) Revoir les mots orange du son [ʒ] : le paysage* - la neige - sauvage* - un bourgeon* - un plongeon - le plongeur - nous mangeons*

CONJUGAISON =

- « Le futur »

1) Révision : faire les exercices puis corrige-les (Document 9)

GRAMMAIRE =

- « L'accord de l'adjectif avec le nom et le déterminant »

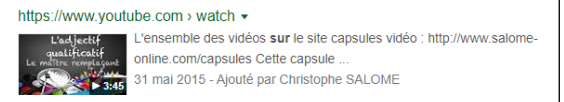
1) Regarder la vidéo « Accord déterminant, nom et adjectif ».

Lien = <https://www.youtube.com/watch?v=mLeMHuJNq7I>




2) regarder la vidéo « Accord de l'adjectif avec le nom »

Lien = <https://www.youtube.com/watch?v=pfY4cGZqycA>



3) Lire et mémoriser le cadre « les meilleurs copains ».

Les meilleurs copains



Ensemble, nous formons un super **groupe nominal** !

Nous nous accordons **TOUJOURS** en genre et en nombre.
Lorsque mes amis **le déterminant** et **le nom commun** sont au féminin singulier, je suis comme eux !
Lorsqu'ils sont au masculin pluriel, je suis comme eux ! Et ainsi de suite...

MESURE =

- « Les unités de durée »

Pour calculer + vite : $60 \times 2 = 6 \times 2 = 12$ et j'ajoute un 0

1) Entraînement : Convertis ces heures en minutes puis corrige-le.

$$2\text{h}27 = 147 \text{ min car } 60 \text{ min} + 60 \text{ min} + 27 \text{ min OU } (60 \text{ min} \times 2) + 27 = 120 \text{ min} + 27 \text{ min} = 147 \text{ min}$$

$$3\text{h} = \underline{\hspace{2cm}} \text{ min car } \underline{\hspace{2cm}}$$

$$6\text{h} = \underline{\hspace{2cm}} \text{ min car } \underline{\hspace{2cm}}$$

$$3\text{h}15 = \underline{\hspace{2cm}} \text{ min car } \underline{\hspace{2cm}}$$

$$5\text{h}20 = \underline{\hspace{2cm}} \text{ min car } \underline{\hspace{2cm}}$$

2) Découverte : lire très attentivement la leçon.

Remarque(s) = convertir des minutes en secondes, c'est la même chose que convertir les heures en minutes puisque 1 minute est égal à 60 secondes.

Convertir les minutes en secondes

$$1\text{min} = 60 \text{ s}$$

$$2 \text{ min} = 120 \text{ s car } 60 \text{ s} + 60 \text{ s} = 120 \text{ s OU } 60 \text{ s} \times 2 = 120 \text{ s}$$

$$7 \text{ min} = 420 \text{ s car } 60 \text{ s} + 60 \text{ s} + 60 \text{ s} + 60 \text{ s} + 60 \text{ s} + 60 \text{ s} + 60 \text{ s OU } 60 \text{ s} \times 7 = 420 \text{ s}$$

$$3 \text{ min } 40 \text{ s} = 3 \text{ min} + 40 \text{ s} = \underline{60 \text{ s} + 60 \text{ s} + 60 \text{ s}} + 40 \text{ s} = 180 \text{ s} + 40 \text{ s} = 220 \text{ s}$$

OU 60×3

3) Entraînement : Convertis ces minutes en secondes puis corrige-le.

$$2 \text{ min } 27\text{s} = 147 \text{ s car } 60 \text{ s} + 60 \text{ s} + 27 \text{ s} = 120 \text{ s} + 27 \text{ s} = 147 \text{ s}$$

$$3 \text{ min} = \underline{\hspace{2cm}} \text{ s car } \underline{\hspace{2cm}}$$

$$8 \text{ min} = \underline{\hspace{2cm}} \text{ s car } \underline{\hspace{2cm}}$$

$$3 \text{ min } 15\text{s} = \underline{\hspace{2cm}} \text{ s car } \underline{\hspace{2cm}}$$

$$7 \text{ min } 50\text{s} = \underline{\hspace{2cm}} \text{ s car } \underline{\hspace{2cm}}$$

Exercice : convertir les heures en minutes.

2h27 = 147 min car $60 \text{ min} + 60 \text{ min} + 27 \text{ min} = 120 \text{ min} + 27 \text{ min} = 147 \text{ min}$

3h = 180 min car $60 \text{ min} + 60 \text{ min} + 60 \text{ min}$ OU $60 \text{ min} \times 3 = 180 \text{ min}$

6h = 360 min car $60 \text{ min} + 60 \text{ min} + 60 \text{ min} + 60 \text{ min} + 60 \text{ min} + 60 \text{ min}$ OU $6 \times 60 \text{ min} = 360 \text{ min}$

3h15 = 195 min car $60 \text{ min} + 60 \text{ min} + 60 \text{ min} + 15 \text{ min}$ OU $(60 \times 3) + 15 \text{ min} = 195 \text{ min}$

5h20 = 320 min car $60 \text{ min} + 60 \text{ min} + 60 \text{ min} + 60 \text{ min} + 60 \text{ min} + 20 \text{ min}$ OU $(60 \text{ min} \times 5) + 20 \text{ min} = 320 \text{ min}$

Exercice : convertir les minutes en secondes.

2 min 27s = 147 s car $60 \text{ s} + 60 \text{ s} + 27 \text{ s} = 120 \text{ s} + 27 \text{ s} = 147 \text{ s}$

3 min = 180 s car $60 \text{ s} + 60 \text{ s} + 60 \text{ s}$ OU $60 \text{ s} \times 3 \text{ s} = 180 \text{ s}$

8 min = 480 s car $60\text{s} + 60\text{s} + 60\text{s} + 60\text{s} + 60\text{s} + 60\text{s} + 60\text{s} + 60\text{s}$ OU $60\text{s} \times 8 = 480 \text{ s}$

3 min 15s = 195 s car $60\text{s} + 60\text{s} + 60\text{s} + 15\text{s}$ OU $(60\text{s} \times 3) + 15\text{s} = 195 \text{ s}$

7 min 50s = 470 s car $60\text{s} + 60\text{s} + 60\text{s} + 60\text{s} + 60\text{s} + 60\text{s} + 60\text{s} + 50\text{s}$ OU $(60\text{s} \times 7) + 50\text{s} = 470 \text{ s}$

QLM =

- « Le vivant » (séance 5 - suite) (FACULTATIF)

1) Corrige ton travail réalisé mardi.

- Comment appelle-t-on le processus biologique qui permet de produire de nouveaux organismes de l'espèce (= petits / bébés) ? **C'est la reproduction.**
- Comment appelle-t-on les espèces qui pondent des œufs ? **Ce sont les espèces ovipares.**
- Comment appelle-t-on les espèces qui portent des petits dans leur ventre ? **Ce sont les espèces vivipares.**

Savez-vous ce que mangent les animaux ?

2) Reprendre le document 7. Le relire puis souligne, pour chaque animal, en vert les aliments qui sont d'origine végétale et en marron, ceux qui sont d'origine animale.

Par exemple : éléphant : (..) d'herbe, de bourgeons, de bambous, de fruits.

3) À l'aide des informations prélevées dans le document 7, complète le tableau ci-dessous.

Animal	Régime alimentaire (herbivore, carnivore ou omnivore)
Eléphant	
Poule	
Vache	
Escargot	
Crocodile	
Rat	
Papangue	
Tangue	
Chat	
Chien	
Requin	
Girafe	

4) Pour les plus curieux, un exercice supplémentaire à faire.

Relie chaque régime alimentaire avec sa définition, souligne en bleu les régimes qui te paraissent végétariens et ceux qui te semblent carnivores en rouge :

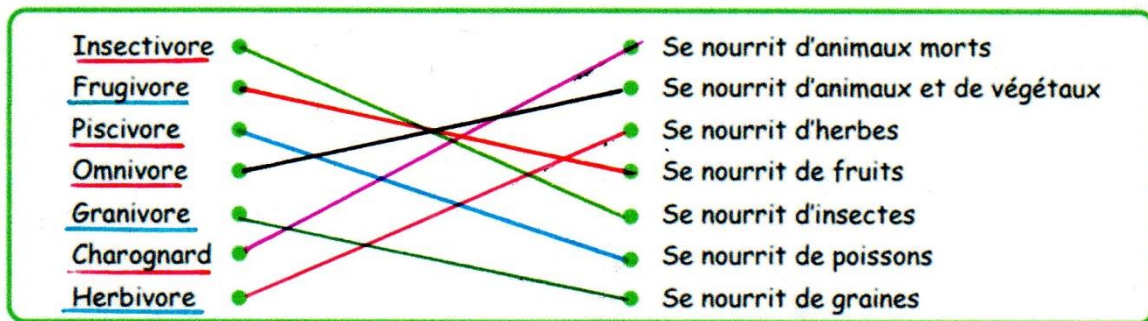
Insectivore ●	● Se nourrit d'animaux morts
Frugivore ●	● Se nourrit d'animaux et de végétaux
Piscivore ●	● Se nourrit d'herbes
Omnivore ●	● Se nourrit de fruits
Granivore ●	● Se nourrit d'insectes
Charognard ●	● Se nourrit de poissons
Herbivore ●	● Se nourrit de graines

5) Lire le résumé.

"Pour vivre et avoir de l'énergie, les animaux doivent se nourrir. Certains se nourrissent d'aliments d'origine végétale, ce sont les herbivores. Ils ont généralement des moyens de défense très efficaces comme la carapace, la grosseur, le nombre ou la vitesse. D'autres se nourrissent d'aliments d'origine animale : ce sont les carnivores qui sont souvent dotés de dents ou de griffes. Les animaux qui se nourrissent à la fois d'aliments d'origine végétale et animale sont les omnivores."

Animal	Régime alimentaire (herbivore, carnivore ou omnivore)
Eléphant	Herbivore
Poule	Omnivore
Vache	Herbivore
Escargot	Herbivore
Crocodile	Carnivore
Rat	Omnivore
Papangue	Carnivore
Tangue	Omnivore
Chat	Omnivore
Chien	Carnivore
Requin	Carnivore
Girafe	Herbivore

Relie chaque régime alimentaire avec sa définition, souligne en bleu les régimes qui te paraissent végétariens et ceux qui te semblent carnivores en rouge :



ACTIVITÉS RÉCRÉATIVES

Dessiner

Dessins par étapes (document 10)