



## Semaine du 2 au 5 juin

Bonjour à tous,

Prochainement, je vous donnerai **une date** afin de venir chercher vos affaires laissées à l'école.

Cependant, le jour où vous viendrez, il faudra ramener plusieurs choses :

-le livre de lecture « **L'inconnu du Pacifique** » que je dois rendre à la bibliothèque.

- le grand cahier jaune (**anglais**)

- le grand cahier vert (**sciences**)

- le grand cahier transparent (**poésie**)

- le petit cahier vert (**problème**).

ces cahiers serviront l'année prochaine.

Le manuel de :

-français (**interligne**)

- maths (**outil pour les maths**).

Bon courage, bonne semaine et n'hésitez pas à me contacter pour toutes vos questions.

*Bonne fête à toutes les mamans dimanche prochain.*

### Proposition d'emploi du temps

	LUNDI	MARDI	JEUDI	VENDREDI
<b>Rituel</b>	<b>REPOS</b>	Jogging d'écriture	Opération à poser	Mots de dictée à copier
<b>Travail Obligatoire</b>		Orthographe	Conjugaison	Vocabulaire Grammaire Géométrie
<b>Facultatif (à faire à la maison)</b>		Numération	Mesure Calcul	
		Tacite Lecture implicite entraînements	Tacite Vocabulaire entraînements	

### Rituels

- **JOGGING D'ECRITURE + informatique**

**Consigne :** « « *Vert, verre, vers, vair* ». *Emploie chacun de ces mots dans une phrase en respectant leur sens.* » (Cherche dans le dictionnaire si tu ne connais pas le sens d'un des mots).

Relis-toi et vérifie la ponctuation et les majuscules, les accords (GN et S/V) et les homophones.

→ à faire si possible, sur l'ordinateur (via Word ou directement en mail) et à me renvoyer par mail.

- **Opérations à poser**

87 456 – 8 523

90 105 – 8 957

6 547 x 8

6 342 x 79

- **Mots de dictée**

**Consigne 1:** n'oublie pas d'apprendre les mots de la **semaine 27** pour la dictée de lundi 8 juin.

**Consigne 2 :** recopie, dans ton petit carnet, les mots **suyvants de la semaine 28**. Cherche leur nature (N.C, Dét., Adj., V., ...).

Taire	Adieu	Cartable
Terrible	Approcher	Chanter
Transformation	Avis	Client
Veille	Bonbon	Construction
Vivant	Bruit	Coucher

## **Orthographe :**

- **Dictée S26**

### **Je demande de l'aide pour la dictée.**

Voici la dictée prévue si tu étais en classe. Demande à quelqu'un de te dicter ces phrases.

Utilise le *petit cahier bleu* pour réaliser la dictée. N'oublie pas de sauter des lignes.

Prend le temps de te relire.

Tu peux m'envoyer **une photo de ta dictée** afin que je puisse constater tes progrès en orthographe. ;-)

### **Dictée - Semaine 26**

*Les hommes de cet équipage sont très mobiles. Ils rentrent rarement à leur domicile et cela leur manque. Ils mènent une vie difficile. Lorsqu'ils sont en mission, ils doivent rester muets et écouter tous les bruits autour d'eux.*

*Mon père était en furieux car il a fabriqué une machine qui a perdu plein d'huile dans sa nouvelle habitation.*

*Gravement, Introduction, Laitier*

→ Demande à quelqu'un de t'indiquer les erreurs d'orthographe et essaie de te corriger seul.

## Conjugaison :

- Les temps composés.

Lis LA LEÇON de la page 88 de ton livre, puis recopie-la dans ton *grand cahier bleu*, partie *conjugaison*.

Ensuite fais les exercices suivants : (*à faire dans le petit cahier bleu*).

### Test p 86

1 p 87 (il ne faut recopier dans ton cahier **QUE** les verbes conjugués **au passé composé**, les autres tu ne les recopies pas. Ensuite indique le verbe qui est conjugué en donnant son infinitif.)

*Exemple : tu as chanté (je le recopie car j'ai un auxiliaire au présent et le Participe passé du verbe conjugué, c'est donc du passé composé). L'infinitif est : chanter.*

## Vocabulaire :

- Les mots génériques :

Relis la leçon que tu as copiée dans ton cahier.

Fais les exercices suivants : (*à faire dans le petit cahier bleu*).

n°3 p 174

n°9 p 174

→ *je me corrige seul.*

## Grammaire :

- Les COD/COI

Relis ta leçon.

n°2 p 36 (*à faire dans le petit cahier bleu*).

→ *je me corrige seul.*

## Numération

- Les fractions :

n°15 p 37

→ *je me corrige seul.*

## Mesure

- Les contenances

n°19 p133

→ je me corrige seul.

## Calcul

### • Les tableaux et graphiques :

L'histogramme est une sorte de graphique. Utilise un crayon à papier et une règle pour le représenter sur ton cahier. Respecte bien les graduations sur l'axe de la population.

3\*\* Le tableau suivant donne les populations de quelques départements français. Sandy a commencé à construire l'histogramme représentant les données du tableau.

a. Complète l'histogramme.  
N'oublie pas d'ajouter un titre.

Départements	Population en habitants
Ain	500 000
Cantal	150 000
Doubs	500 000
Jura	250 000
Lot-et-Garonne	300 000
La Réunion	700 000

Titre : .....

b. Réponds aux questions suivantes.

- Quel département est le moins peuplé ? .....
- Combien de départements ont plus de 450 000 habitants ? .....
- Combien de départements ont entre 100 000 et 600 000 habitants ? .....

→ je me corrige seul.

## Géométrie

### • Les triangles

## Nouvelle leçon

Lis la leçon ci-dessous. Elle t'explique les différents triangles qui existent et la façon dont tu dois procéder pour construire un triangle.

# Les triangles.

G°...

Une figure qui a **trois côtés** est un **triangle**.

triangle rectangle



Un triangle rectangle a **deux côtés perpendiculaires**.

triangle isocèle



Un triangle isocèle a **deux côtés de même longueur**.

triangle équilatéral



Un triangle équilatéral a **trois côtés de même longueur**.

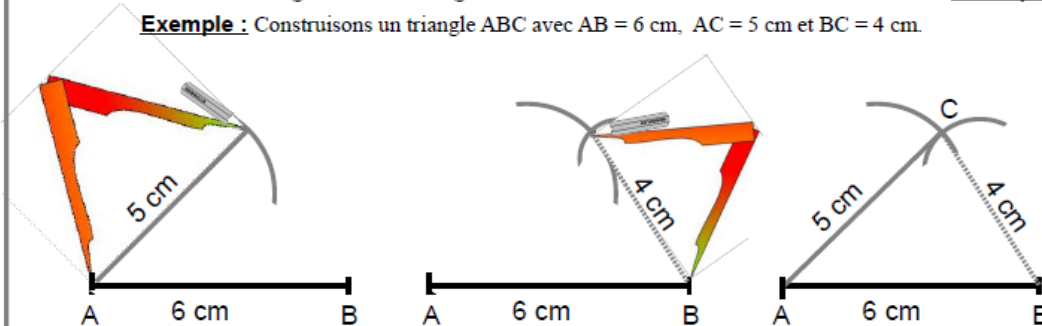
triangle quelconque



Un triangle quelconque a **trois côtés de longueurs différentes**.

Pour construire un triangle dont les longueurs des trois côtés sont données, on utilise **le compas**.

**Exemple** : Construisons un triangle ABC avec  $AB = 6$  cm,  $AC = 5$  cm et  $BC = 4$  cm.



Coupe et colle cette leçon dans ton **grand cahier rouge** partie **géométrie**.

Si tu le souhaites, tu peux regarder ces vidéos qui expliquent ce que tu viens de lire et copier.

<https://www.youtube.com/watch?v=eyciwzbFUVo> ( les différents rectangles).

<https://www.youtube.com/watch?v=8n2i3y47U3o> (construire des triangles)

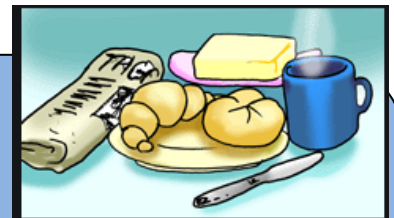
Fais l'exercice suivant pour vérifier si tu as bien compris :

**n°1 p 170**

→ *je me corrige seul.*



## Défis Fête des mères



**Défi** : Prépare un **super petit déjeuner**

à ta **MAMAN** dimanche matin, accompagné **d'un magnifique bouquet** de fleurs du jardin. Tu peux demander de l'aide à tes frères et sœurs et/ou à ton papa.

Sois imagitatif et fais nous partager ta préparation.

Tu as jusqu'à **dimanche soir** pour nous envoyer ta photo.

# CORRECTIONS

## Rituels

- Opérations à poser

$$87\ 456 - 8\ 523 = 78\ 933$$

$$90\ 105 - 8\ 957 = 81\ 148$$

$$6\ 547 \times 8 = 52\ 376$$

$$6\ 342 \times 79 = 501\ 018$$

## Conjugaison :

- Les temps composés.

Test p 86 :

J'ai signé le contrôle

Vous avez vu la Tour Eiffel

Ils ont fini leur exposé.

Ils ont fait du calcul mental

Nous avons attendu le bus longtemps.

1 p 87 :

*Il fallait recopier* : Il a bien travaillé (=travailler), Tu as terminé (= terminer), nous avons perdu (perdre), il a construit (construire), j'ai fini (finir).

## Vocabulaire :

- Les mots génériques :

n°3 p 174 :

- le mot générique est poisson.
- le mot générique est instrument de musique.
- le mot générique est gâteau ou dessert.
- le mot générique est logement.

n°9 p 174

Les verbes de l'ensemble « se déplacer » sont :

*Courir, sauter, pédaler, nager.*

## Grammaire :

- Les COD/COI

n°2 p 36 :

un trésor : sujet

Leur carte : COD

des milliers de pièces d'or : COD

Les pirates : sujet

leurs recherches : COD

l'ancre : COD

Nos brigands : sujet

## Numération

## Les fractions :

n°15 p 37 :

a)

$$A = \frac{1}{4} \quad B = \frac{6}{4} \quad C = \frac{3}{4} \quad D = \frac{10}{4}$$

b)

$$A = \frac{1}{3} \quad B = \frac{4}{3} \quad C = \frac{8}{3} \quad D = \frac{3}{3} = 1 \quad E = \frac{12}{3} = 4 \quad F = \frac{11}{3}$$

c)

$$A = \frac{1}{2} \quad B = \frac{4}{2} = 2 \quad C = \frac{3}{2} \quad D = \frac{7}{2} \quad E = \frac{11}{2} \quad F = \frac{10}{2} = 5$$

## Mesure

### • Les contenances

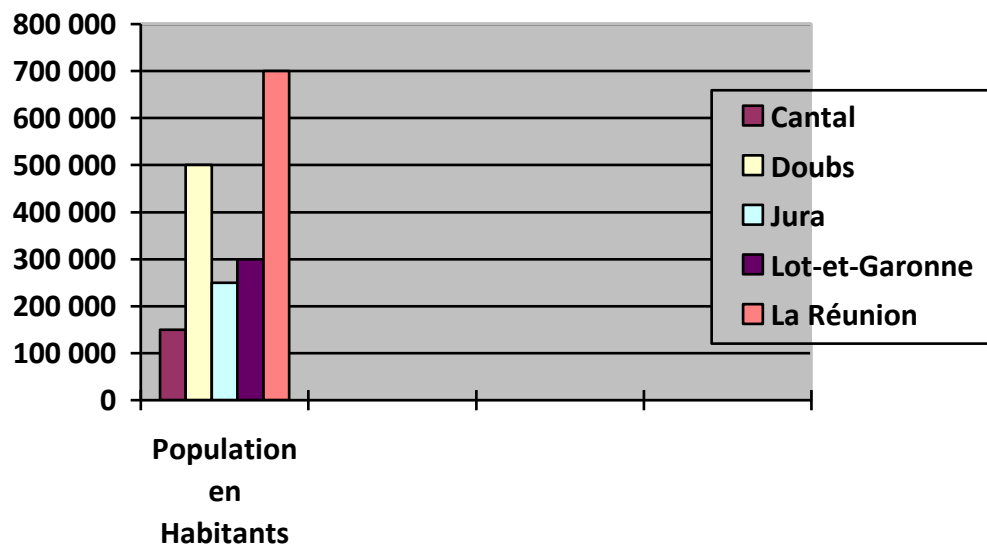
n°19 p 133 :

- a. 1 000 cL > 1 L                      c. 900 cL = 90 dL  
b. 8 daL = 80 L                         d. 1 dL = 100 mL

## Calcul – Tableau et graphique

a. Voici le graphique complété :

Titre : Nombre d'habitants par département.



b. Le département le moins peuplé est le cantal.

Il y a 3 départements qui ont plus de 450 000 habitants (Ain, Doubs, La Réunion).

Il y a 5 départements qui ont entre 100 000 et 600 000 habitants (Ain, Cantal, Doubs, Jura, Lot-et-Garonne).

## Géométrie

- **Les triangles**

**n°1 p 170**

- a) le triangle bleu a un angle droit.
- b) Le bleu est un triangle rectangle. Le rose et l'orange sont des triangles isocèles. Le rouge est un triangle équilatéral.
- c) Le triangle rouge est équilatéral donc tous ses côtés sont de la même longueur.